

가족은 사랑을 싣고

부산진구건강가정지원센터는 건강가정기본법에 근거하여 사회복지법인 주는사랑복지재단이 부산진구청으로부터 수탁 받아 운영하며, 건강한 가정의 구현을 위하여 다양한 가족사업 및 아이돌봄 지원사업을 제공하고 있습니다.

가족 사랑의 날 알로에농장 체험



모두가족봉사단



모든 이미지의 무단사용을 금지합니다.

부산진구건강가정지원센터는 건강가정기본법에 근거하여 사회복지법인 주는사랑복지재단이 부산진구청으로부터 수탁 받아 운영하며, 건강한 가정의 구현을 위하여 다양한 가족사업 및 아이돌봄 지원사업을 제공하고 있습니다.

2025년 4월 프로그램 일정

일	월	화	수	목	금	토
		1	2	3	4	5
			야간상담 18:00~21:00	야간상담 18:00~21:00		
6	7	8	9	10	11	12
		야간상담 18:00~21:00	야간상담 18:00~21:00	1회 상담자교육 13:00~17:00	모두가족봉사단 어르신 10:00~12:00	여자자녀돌봄프로그램 아빠랑놀자 2회기 10:00~12:00
13	14	15	16	17	18	19
		야간상담 18:00~21:00	야간상담 18:00~21:00			청년1인가구지원사업 13:30~15:30
20	21	22	23	24	25	26
가족사랑의날 2회기 11:00~13:00	2회 상담사례회의 14:00~16:00		야간상담 18:00~21:00	야간상담 18:00~21:00		모두가족봉사단 장애인 14:00~16:00
27	28	29	30			
		야간상담 18:00~21:00	야간상담 18:00~21:00			

상기일정은 변경 또는 취소될 수 있습니다.



2025년 4월 사업안내

○ 가족돌봄나눔사업

프로그램명	일정	대상	내용
모두가족봉사단	4/12(토)10:00~12:00	2인 이상 가족 12명	• 어르신 정서지원 봉사
	4/26(토)14:00~16:00	2인 이상 가족 8명	• 장애인 정서지원 봉사
아버지-자녀가 함께하는 돌봄프로그램 '아빠랑 놀자'	4/12(토)10:00~12:00	아빠랑놀자 신청가족 중 아버지와 자녀 60명	• 함께쑥쑥 I (기장버섯공장 체험활동)

○ 가족문화사업

프로그램명	일정	대상	내용
가족사랑의날	4/20(일)11:00~13:00	2인이상 가족단위	• 가족 피크닉

○ 가족상담사업

프로그램명	일정	대상	내용
면접상담	평일 10:00~18:00	지역주민	• 가족문제에 대한 해결 또는 예방을 위한 가족상담 • 기관연계 상담
야간면접상담	수·목 18:00~21:00	맞벌이부부, 한부모가정	
전화·사이버상담	평일 10:00~18:00	지역주민	• 직접 상담실을 찾아오기 어려운 지역주민을 위한 상담
1회 상담자교육	4/11(금)13:00~17:00	본 센터 상담인력	• 이마고 부부치료
2회 상담사례회의	4/21(월)14:00~16:00	본 센터 상담인력	• 사례발표, 동료피드백, 개입방안 논의

○ 온가족보듬사업

프로그램명	일정	대상	내용
온가족보듬사업	연중	부산진구 및 남구 거주 취약·긴급 위기 30가정 내외	• 학습 정서, 생활 도움, 심리 정서 지원 및 연계 • 부모 교육 및 가족 문화 체험 프로그램, 자조모임, 모니터링 등
청년1인가구지원사업	4월19일(토) 13:30~15:30	자립준비청년 1인가구	• 오리엔테이션 • 자립준비청년 선배 초청강연 • 동아리 간담회

○ 아이돌봄지원사업

프로그램명	일정	대상	내용
아이돌봄지원사업	연중	부산진구 거주 만3개월 ~ 만12세	<ul style="list-style-type: none">• 아이돌보미를 가정에 파견하여 임시양육과 놀이 등의 서비스 제공• 가 나 다 라 미형 유형에 따른 요금 적용

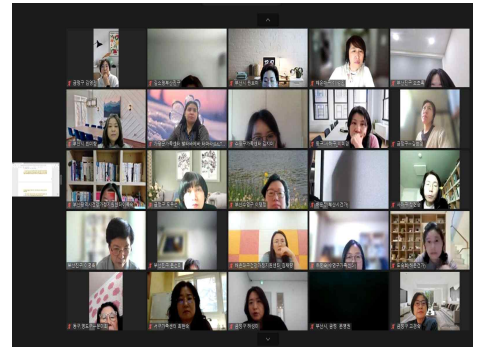
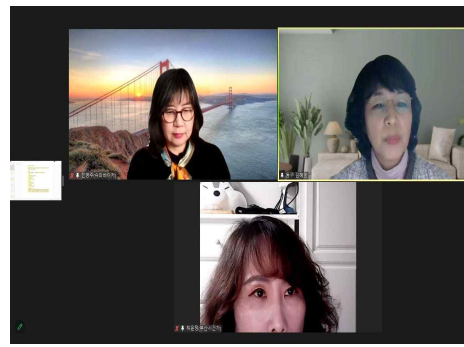
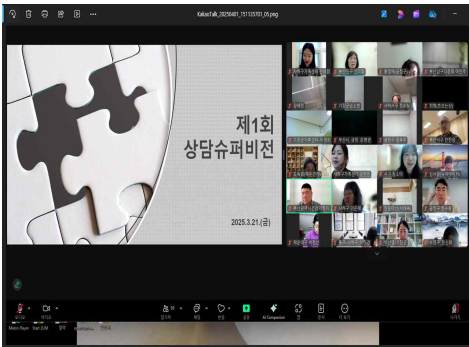
가족상담사업

문의 051) 802-2900

<http://busanjin.familynet.or.kr>

제1회 상담슈퍼비전

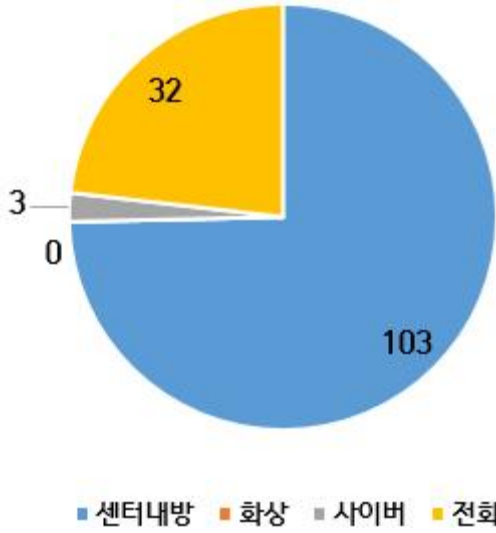
3월21일(금) 10:00~17:00, 부산지역 건강가정지원센터·가족센터가 공동주관하여 온라인 상담슈퍼비전을 실시하였습니다. 진행 중인 다양한 사례를 접하고 사례에 대한 슈퍼바이저의 지도감독과 질의응답을 통해 역량을 강화하고, 가족상담사업의 원활한 운영을 위한 안내 및 의견을 공유하였습니다.



2025년 3월 가족상담사업 실적

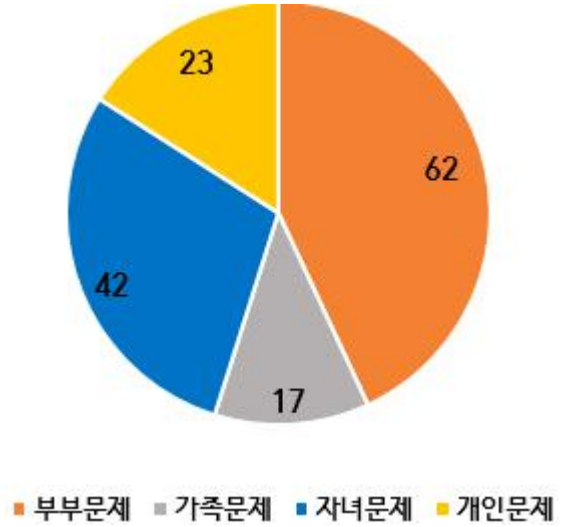
▶ 가족상담사업 참여인원
(총 144명 / 프로그램 제외)

(단위 : 명)



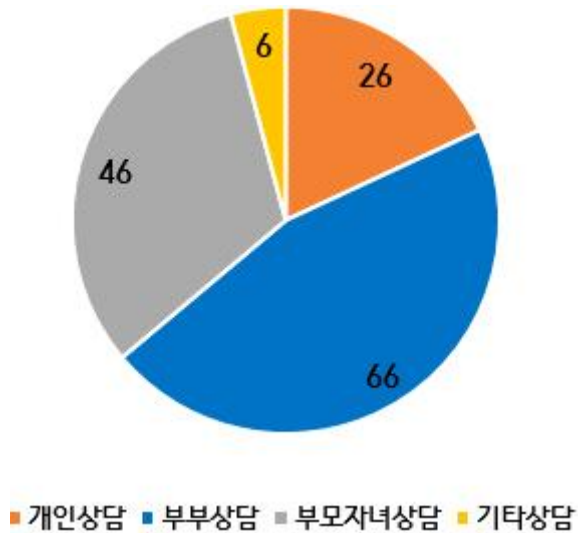
▶ 상담내용별

(단위 : 명)



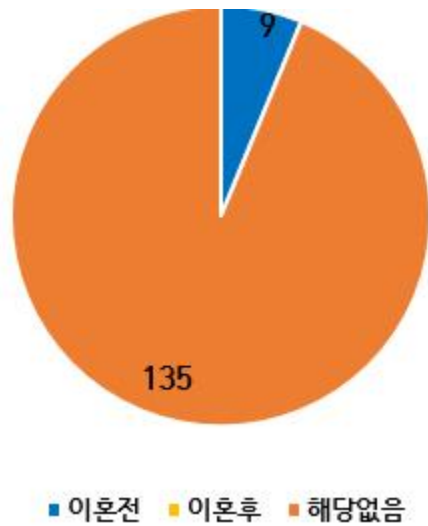
▶ 상담유형별

(단위 : 명)



▶ 이혼전·후/ 해당없음

(단위 : 건)



보듬매니저 활동

부산진구건강가정지원센터는 2025년 온가족보듬사업 사례관리 가정 내 (손)자녀에게 학습 정서지원서비스를 제공하기 위해 보듬매니저 활동을 시작하였습니다. 보듬매니저 선생님과 부족한 학습도 배워나가고 다양한 활동을 통해 긍정적 관계맺기와 사회성 향상을 도모합니다.



가족돌봄사업

모두가족봉사단

3월 8일(토) 오전 10시부터 12시까지 모두가족봉사단_어르신 정서지원팀의 봉사활동을 진행하였습니다. 따뜻한 봄을 맞이하여 어르신들의 공용 공간을 정성껏 청소하며 올 한 해 봉사의 시작을 함께하는 뜻깊은 시간을 가졌습니다.

3월 22일(토) 14시부터 16시까지 장애인정서지원 봉사팀은 올해 첫 봉사활동으로 입소자분들과 함께 종이접기 활동을 진행하며 강당 곳곳을 봄의 정취가 느껴질 수 있도록 따뜻한 분위기로 꾸미는 뜻깊은 시간을 가졌습니다.



가족문화사업

문의 051) 802-2900

<http://busanjin.familynet.or.kr>

가족사랑의 날

3월 29일(토) 오전10시부터 12시까지 가족사랑의 날 1회기로 알로에 농장 체험 프로그램을 진행하였습니다. 이번 회기는 신규 가족을 대상으로 운영되었으며 자녀들에게는 다소 낯선 알로에를 소재로 초콜릿 만들기와 알로에청 만들기 등의 체험 활동을 통해 신선하고 특별한 시간을 보냈습니다.



아이돌봄지원사업

문의 051) 802-1441, 1445

<http://www.idolbom.go.kr>

아이돌봄지원사업이란?

부모의 맞벌이 등의 사유로 양육 공백이 발생한 가정의 만 12세 이하 아동을 대상으로 아이돌보미가 찾아가는 돌봄서비스를 제공하여 부모의 양육 부담을 경감하고 시설 보육의 사각지대를 보완하는 여성가족부와 부산광역시가 지원하는 사업입니다.

- 시간제 : 만3개월~만12세까지로 학교, 보육시설 등·하원 및 준비물 보조, 부모가 올 때까지 임시보육, 놀이 활동, 준비된 식사 및 간식 챙겨주기 등(영아를 대상으로 시간제 돌봄을 제공할 경우 영아종일제 업무 병행)
- 종일제 : 만3개월~만36개월까지로 이유식 먹이기, 질병 소독, 기저귀 갈기, 목욕 등 영아 돌봄과 관련된 활동 전반(건강, 영양, 위생, 교육 등)
- 정부지원 대상자
 - 양육 공백이 발생하는 가정(맞벌이 가정, 한부모 가정, 장애 부모 가정, 다자녀 가정, 기타 양육 부담 가정)이면서 소득 기준을 충족할 경우 정부지원
 - 양육공백이 발생하지 않는 가정(전업주부 등)은 정부 미지원, 전액 본인부담으로 이용 가능

▶ 이용안내

구분	이 용 시 간	대 상 아 동
시간제	1회 2시간 이상 사용 원칙 정부지원 시간은 연간 960시간 이내 (마형은 제한없음.) (단, 서비스 이용 중인 가정이 기 이용시간 내에서 시간제 돌봄서비스 아동을 추가할 경우, 1시간 신청 가능)	만 3개월~만 12세
종일제	1일 1회 3시간 이상, 월 80시간 이상 사용 원칙 정부지원 시간은 월 80~200시간 이내	만 3개월~만 36개월

▶ **이용요금** : 건강보험료 고지금액에 따라 가, 나, 다, 라, 마형 유형에 따른 요금 적용

▶ **이용신청방법** :

- * '가, 나, 다, 라'형 가구 ⇒ 주민자치센터에 정부지원신청 ⇒ 소득유형 결정 ⇒ 인터넷 회원 가입 (아이돌봄지원사업 홈페이지 <https://idolbom.go.kr>) ⇒ 서비스 신청 ⇒ 연계여부확인 ⇒ 국민행복카드로 결제 ⇒ 서비스이용
- * '마'형 가구 ⇒ 인터넷 회원가입 (아이돌봄지원사업 홈페이지 <https://idolbom.go.kr>) ⇒ 서비스 신청 ⇒ 연계여부확인 ⇒ 국민행복카드로 결제 ⇒ 서비스이용
- ※ 아이돌봄서비스 이용을 위해서는 신청인 명의의 국민행복카드 필요

▶ **문의안내** : 051) 802-1441, 1445 (평일 9시-18시 상담가능)

2025년 3월 자체모니터링

3월 아이돌봄서비스 이용자 5명 및 아이돌보미 3명에게 유선 또는 방문으로 자체 모니터링을 실시하여 이용자의 서비스 만족도를 알아보고, 아이돌보미 활동 사항에 대한 점검을 하였습니다. 또한, 아이돌보미를 대상으로 활동 고충상담, 아동학대 사례, 활동 시 유의해야 할 점에 대하여 충분히 숙지할 수 있도록 하였습니다.

2025년 이용요금표

2025년

아이돌봄서비스

아이돌봄 지원사업 1577-2514

양육공백이 발생한 12세 이하 아동이 있는 가정에 아이돌보미가 직접 방문하여 아동을 안전하게 돌봐주는 정부지원 서비스입니다.

서비스 이용 방법 및 종류

정기이용서비스		단기이용서비스
매일 정기적으로 이용하는 가정을 위한 서비스		정기이용서비스 이외에 단거나 긴급하게 돌봄이 필요한 가정을 위한 서비스
영아종일제서비스 (월 80~200시간 이내)	생후 3개월 이상 ~ 36개월 이하 영아를 대상으로 이유식 먹이기, 젖병소독, 기저귀 갈기, 목욕 등 영아 돌봄과 관련된 서비스 제공	
시간제 서비스 (연 960시간 이내)	기본형	생후 3개월 이상 ~ 12세 이하 아동을 대상으로 학교, 보육시설 등 학원 및 준비물 보조, 부모가 올 때까지 임시보육, 놀이 활동, 준비된 식사 및 간식 챙겨주기 등의 서비스 제공
	종합형	시간제서비스 기본형의 돌봄 활동 범위 포함하여 아동과 관련한 가사 등의 서비스 제공
질병감염아동지원서비스	법정 감염병 및 유행성 질병에 감염된 12세 이하 아동을 대상으로 병원 이용 동행 및 재가 돌봄 서비스 제공	

이용요금

소득유형	영아종일제서비스 (월 200시간 기준)	시간제서비스 (1시간 기준)				질병감염아동지원서비스 (1시간 기준)		
		기본형		종합형		A형	B형	
		A형	B형	A형	B형			
가형	기준중위소득 75% 이하	365,200원	1,826원	3,044원	5,476원	6,694원	2,190원	3,652원
나형	기준중위소득 120% 이하	974,400원	4,872원	7,308원	8,522원	10,958원	5,844원	7,304원
다형	기준중위소득 150% 이하	1,705,200원	8,526원	9,744원	12,176원	13,394원	7,304원	7,304원
라형	기준중위소득 200% 이하	2,070,400원	10,352원	10,962원	14,002원	14,612원	7,304원	7,304원
마형	기준중위소득 200% 초과	2,436,000원	12,180원	12,180원	15,830원	15,830원	7,304원	7,304원

- A형 '2018.11' 이후 출생 아동, B형 '2017.12.31' 이전 출생 아동
- 1회 2시간 이상 신청, 시간 추가는 최소 30분 단위
- 할증: 야간(22:00~06:00) 또는 일요일, 「관공서의 공휴일에 관한 규정」의 공휴일, 근로자의 날



취소수수료

서비스 시작 24시간 전부터 1시간 전	서비스 시작 1시간 전부터 서비스 시작 전	서비스 시작 이후
견당 12,180원 부과	12,180원 * 신청한 연계시간 * 50% (단, 최소 부과액은 12,180원)	취소 불가

이용절차

	1단계 정부지원 신청	2단계 국민행복카드 발급	3단계 회원가입	4단계 서비스 신청	5단계 서비스 이용	6단계 사후관리
정부 지원 가정	행정복지센터 또는 복지관	BC, 삼성, 롯데, KB국민, 신한카드	idolbom.go.kr 또는 아이돌봄서비스 모바일 앱	정기이용서비스 견당 11일~25일, 당월 1일~25일 단기이용서비스 · 단기서비스 서비스 시작 기준 5일 전부터 4시간 전까지 신청 가능 · 긴급돌봄서비스 서비스 시작 기준 5일 전부터 2시간 전까지 신청 가능	아이돌보미 연계 (아이돌봄센터)	모니터링 (아이돌봄센터, 광역지원센터)
정부 미지원 가정	→					

* 정부지원 신청자 = 국민행복카드 명의자 = 아이돌봄서비스 홈페이지 가입자 상호 일치해야 아이돌봄서비스 이용 가능



여성가족부



부산광역시



부산광역시
아이돌봄지원센터



부산진구 건강가정지원센터

BUSAN JIN-GU HEALTHY FAMILY SUPPORT CENTER



- 센터장: 이경선
- 주 소: 부산광역시 부산진구 백양대로 160
부산진구여성가족문화센터 3층
- 전 화: 051) 802-2900, 2903
- 아이돌봄지원사업팀: 051) 802-1441, 1445
- 홈페이지: <http://busanjin.familynet.or.kr>
- 인스타그램: @busanjinfamilynet